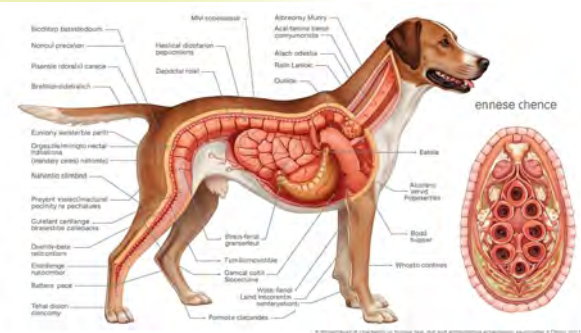


Enteropatía crónica con respuesta a la dieta: diagnóstico y tratamiento eficiente



WEBSEMINAR

Las enteropatías crónicas se clasifican en función de la exclusión de otras causas, junto con la valoración de la respuesta a distintas intervenciones terapéuticas, siendo la prueba de eliminación una de las primeras que se realizan. Dado que un porcentaje de los casos responden a la alimentación, las pruebas dietéticas son una herramienta imprescindible. La elección de la dieta terapéutica más adecuada requiere una evaluación nutricional completa, un historial dietético detallado (tanto pasado como actual) y una revisión de las prácticas de alimentación y del entorno del paciente.

Contenidos:

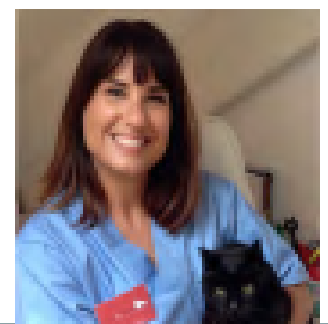
En la formación se explicará cómo diagnosticar e identificar de forma eficaz aquellos pacientes con enteropatía crónica con respuesta alimentaria. Se va a especificar cómo realizar una prueba de eliminación adecuada, qué potenciales limitaciones podemos encontrar, con especial atención a la elección de la dieta. Se explicará cuáles son las bases de las estrategias disponibles de las dietas de eliminación (noveles y proteína hidrolizada), sus principales características, limitaciones y usos. Se especificará el protocolo de reintroducción de ingredientes (provocación) y la interpretación de estas pruebas además de plantear opciones terapéuticas posibles.

Objetivos:

- Comprender qué es la enteropatía crónica con respuesta alimentaria
- Conocer el fundamento de las estrategias de las dietas de eliminación.
- Aprender a seleccionar adecuadamente una dieta de eliminación
- Saber aplicar correctamente un protocolo de eliminación-provocación.
- Identificar errores frecuentes que pueden limitar la interpretación de una prueba de eliminación.
- Capacitar al profesional para interpretar la respuesta clínica y confirmar o descartar una enteropatía con respuesta al alimento.



Ponente: Marta Hervera Abad



Veterinaria, PhD, Acre GENC V AVEPA, Especialista Europea EBVSTM ECVCN

Licenciada en Veterinaria (2003) y doctora en nutrición animal (PhD, 2011) por la Universitat Autònoma de Barcelona (UAB).

Diplomada por el European College of Veterinary and Comparative Nutrition (ECVCN) desde el 2011. Actualmente es fundadora y asesora especialista en Expert Pet Nutrition (www.expertpetnutrition.com) desde donde aporta apoyo en el soporte nutricional a centros veterinarios, realiza formaciones en nutrición para diferentes públicos. Es autora de múltiples publicaciones y charlas científicas y de divulgación en el campo de la nutrición de perros y gatos y es miembro del comité científico de la FEDIAF. Es clínico especialista para varios centros de referencia en Europa.

DURACIÓN

90 min.



FECHA

26/02/2026



HORA

14:00 (13:00 Canarias)

