

1 de Junio

DÍA MUNDIAL DE LA LUCHA FRENTE A LA LEISHMANIOSIS



PROTEGIENDO A NUESTRAS MASCOTAS, PROTEGEMOS A LA SOCIEDAD

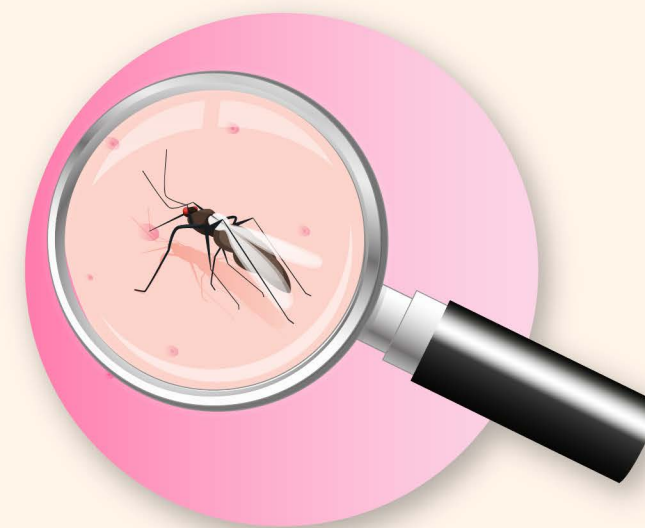
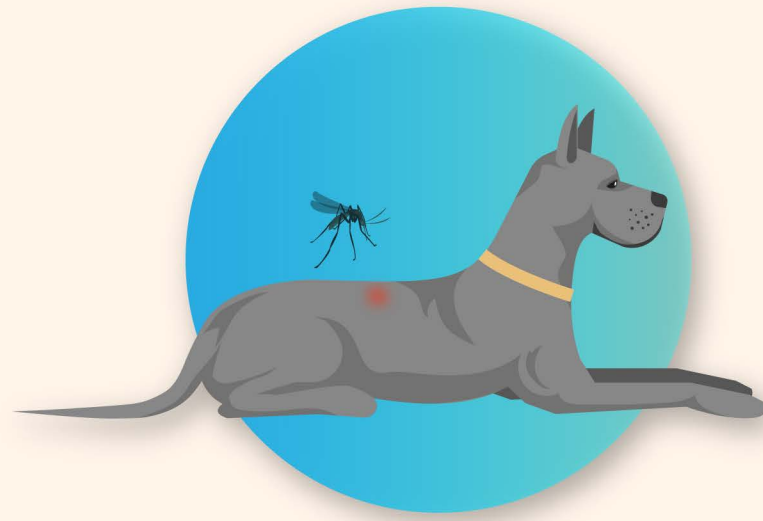
¿Qué es la Leishmaniosis?

La Leishmaniosis es **una enfermedad parasitaria** causada por un **protozoo** denominado Leishmania que **afecta a animales y personas**.



FLEBÓTOMO

Pica a un animal o persona ya infectado **absorbiendo el parásito RESERVORIO**



El flebótomo **se convierte en VECTOR**

Pica a un animal no protegido **transmitiéndole el PARÁSITO**



LA TEMPERATURA IDEAL DE ACTUACIÓN DEL VECTOR ES ENTRE LOS 18° Y LOS 22°

¿Cómo prevenirla?

En España, cada vez los inviernos son más cálidos, por lo que **se debe prevenir** durante los 12 meses.

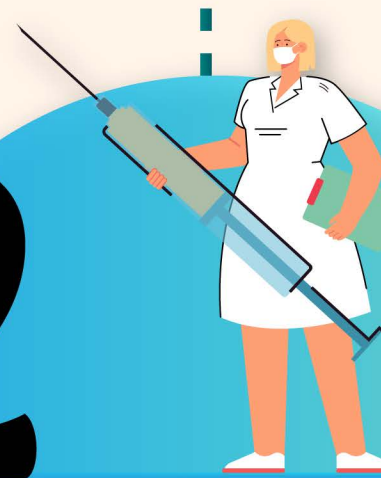
1



REPELENTES

Collares y pipetas.

2



VACUNACIÓN

3



PREVENCIÓN EN EL HOGAR

Usar mosquiteras y evitar los paseos al amanecer y atardecer en los meses de más riesgo (entre abril y noviembre).

LA MEJOR PREVENCIÓN ES LA COMBINACIÓN DE LAS TRES, SIEMPRE SIGUIENDO LAS RECOMENDACIONES DE TU VETERINARIO



ORGANIZACIÓN COLEGIAL VETERINARIA